



ROCK & CHANSON

scène curieuse de musique

Le Club

RIDER TECHNIQUE

INFORMATIONS GÉNÉRALES

Capacités: 160 places debout

Configuration cabaret:

8 mange-debouts + 20 tabourets haut

HORAIRES

Accueil Groupes: à partir de 15h

Arrêt des balances : 19h

Ouverture Public: 20h

Arrêt Concert: 00h MAXI

Fermeture du lieu: 1h00 MAXI

SALLE

Dimensions: 7mx6m

Place Merchandising

Vidéo Projection / conférence:

PANASONIC PT-VW530 + Système HF

SCÈNE

Ouverture: 5,5 m

Profondeur: 3,5 m

Hauteur sous Perche: 3 m

Hauteur de scène: 0,5 m

Ecran en fond de scène: 4 m x 2,5 m

Régie Son

DIFFUSION

L ACOUSTICS 2X 12XT
L ACOUSTICS 1X SB118
32 IN / 16 OUTS
AMPLIFICATION LA4

RETOUR

TURBOSOUND TMW115

CONSOLE

MIDAS M32
Convertisseurs DL153

DI

Palmer Pan 03 x01
Radial JDI 48 x04
klark teknik x02

MICROS

SHURE
BETA52-BETA57-BETA58
BETA91-SM58-SM57

AKG
535-D112

SEINHEISER
421-604-609-606-845

RODE
NT5

AUDIX
D6-I5

Régie Lumières

GRADATEUR

2 x MICROPACK ADB
(6X2,4KW)

PUPITRE

MA LIGHTING
GRANDMA3 ONPC COMMAND WING

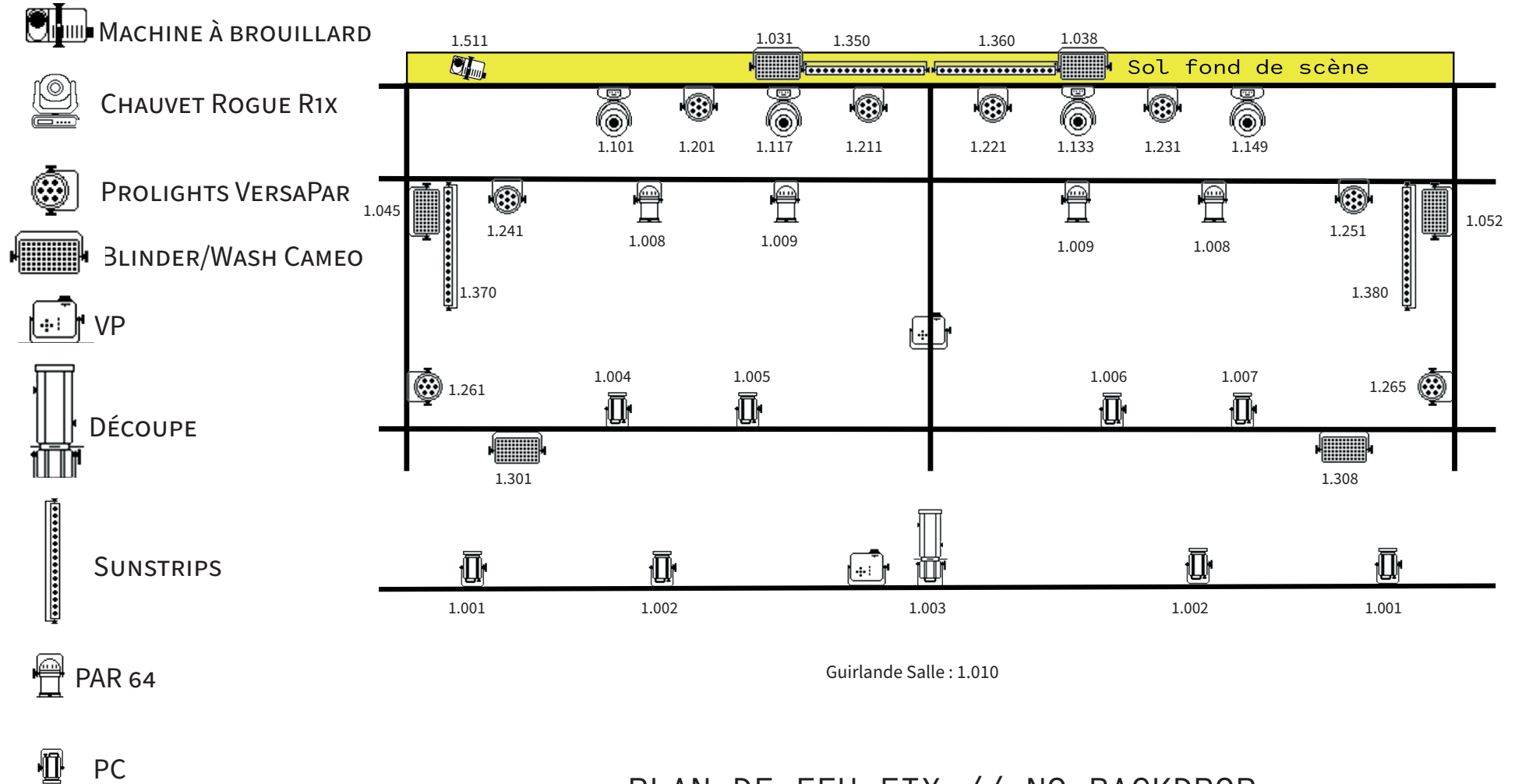
PROJECTEURS

4x Chauvet Rogue R1x
6x Prolights VersaPar
4x OXO Sunstrip
4x cameo thunderwash 100w
2x ParLed
4x Par 64
8x PC ADB C51
1x Découpe ETC Source Four
2x Blinder/Wash Cameo 600w
Machine à brouillard Look Unique 2

VIDÉO

VP OPTOMA
ZH406STB
FOCALE ULTRA COURTE
4200 LUMENS
RATIO 0.5:1
1920X1080

Plan de Feu



PLAN DE FEU FIX // NO BACKDROP

Contacts

Programmation

programmation@rocketchanson.com

Administration

Sixtine Grimond

administration@rocketchanson.com

Régie

Romain Renard

regie@rocketchanson.com

Communication

Annabel Gazzano

communication@rocketchanson.com

Association Rock & Chanson

181 rue François Boucher 33400 Talence

05 57 35 32 32

rocketchanson.com

[Facebook @Rocketchansonlantirouille](https://www.facebook.com/Rocketchansonlantirouille)

[Instagram @rocketchanson](https://www.instagram.com/rocketchanson)

[Venir](#)